

HZS35

I. APERÇU

Capacité:35m³/h

Malaxeur:Camelway:JS750(0.75m³/lot)

Taille des granulats:≤40/60mm(gravier/galet)

Hauteur de déchargement:3.8m

II. INSTRUCTION

1. MALAXEUR À DOUBLE ARBRE

JS750 est le cœur de HZS35,avec le **déchargement hydraulique**.Il adopte les pales et plaques couvertes de haut-usure,le réducteur est la marque **Camelway**.

Puissance de moteur de mélange:30kW*1

Puissance de moteur de levage:7.5kw*1

Épaisseur de la cuve:5.5mm.

Épaisseur de la plaque couverte:8mm.

Arbre de mélange:110 barre ronde,45#

Bras de mélange:25mm.

Pale de mélange:25mm.

Jambe de support 4.6m:tuyau d'acier carrée,140#

Bâti:profilé en U,160#



1.1 SYSTÈME DE MÉLANGE

Efficace: Chaque arbre a 7 bras de mélange et 7 pales de mélange, qui sont installés avec un angle approprié pour mélanger le béton en état homogène en 30s.

Économique: Après l'essai strict, JS750 malaxeur peut **économiser l'énergie de 30%**.

Durable: Les pales de mélange sont fabriquées par l'alliage de haute-usure, si le client fait l'entretien périodique, la vie de la pale de mélange est de **50000 lots**.



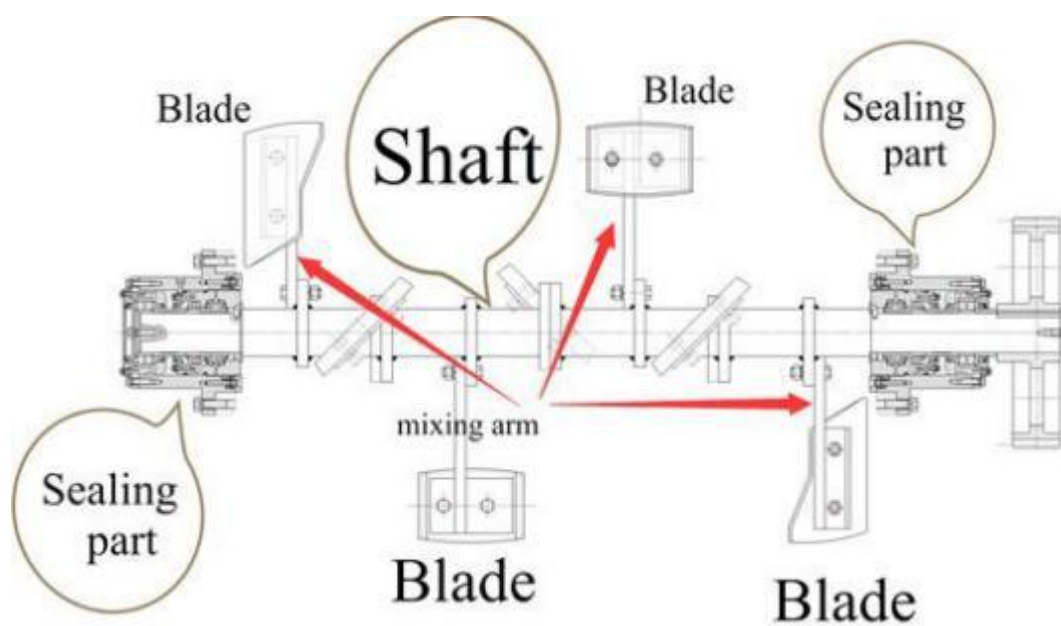
1.2 POMPE À LUBRIFICATION

La pompe à lubrification est le cœur de l'étanchéité de arbre, la marque est Yongqi. la pompe à lubrification peut lubrifier les arbres périodique(15minutes) et automatique.



1.3 SYSTÈME D'ÉTANCHÉITÉ

Le joint d'extrémité d'arbre est constitué d'un joint à 5 couches à la pression d'huile. Il est facile à assembler, les joints principaux sont directement pré-assemblés, le tout peut être remplacé et la maintenance est pratique. La durée de vie n'est pas inférieure à **120 000 lots**.



1.4 SYSTÈME DE DÉCHARGEMENT HYDRAULIQUE

L'ouverture de la porte de déchargement adopte le mode hydraulique. Comparé à la ouverture pneumatique (cylindre pneumatique), l'ouverture hydraulique est plus puissante et fiable, parce que en temps froid, la vapeur d'eau dans le cylindre se condensera, ce qui empêchera la porte de décharge de s'ouvrir ou de se fermer correctement, mais ce n'est pas le cas des cylindres hydrauliques.

Puissance de station hydraulique: 2.2kw



Station hydraulique



Cylindre hydraulique

1.5 COUVERCLE DU MALAXEUR

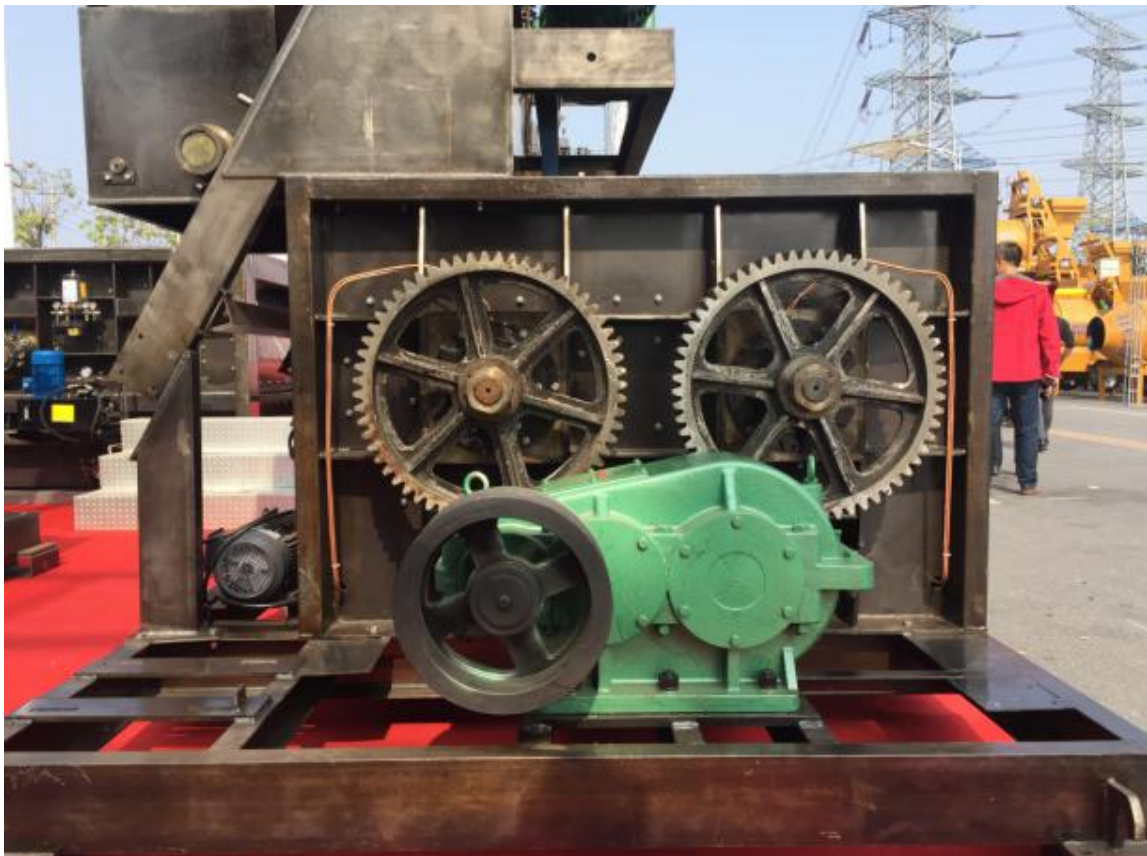
Il existe de grandes portes d'inspection des deux côtés de la couverture pour faciliter l'accès du personnel d'entretien et de maintenance.

Chaque porte d'inspection est équipée d'un **interrupteur de fin de course fiable**. Lorsque la porte d'inspection est ouverte, l'alimentation électrique du malaxeur est automatiquement coupée pour assurer la sécurité du personnel entrant dans le malaxeur.



1.6 RÉDUCTEUR ET ENGRENAGE

Le réducteur du malaxeur est fabriqué par notre entreprise, une marque célèbre, qui peut synchroniser avec le monteuse sans faute.



1.7.SKIP

Le système d'élévation des granulats adopte le skip, qui a une structure compacte et petite occupation du terrain. HZS 35 est très facile à installer et désassembler.



Roue



Point de lubrification



Moteur de levage



Interrupteur de fin de course

2.DOSEUR À GRANULAT(3×3.5M3) PLD-1200-3/4 CASES

Capacité de trémie de stockage:3.5m3/chacun,trémie de pesage:1.2m3,3casse.

Epaisseur de la tôle est de 3mm.

Productivité théorique est 56m3/h.

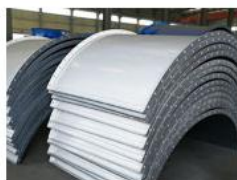
De plus,les capteur de pesage est la marque **ZHIMIN**,une célèbre marque internationale,qui est très précis pour **éviter la gaspillage des matériaux et économiser le coût.**



4.SILO À CIMENT (60/100T) ET VIS À CIMENT(Φ219) 6M

La capacité et la quantité du silo à ciment peuvent être choisis selon le besoin du client.le silo à ciment de 100t , diamètre est de 3m,longueur est de 12m,poids est de 5.7t.l'épaisseur des tôles:Part inférieure:4.5mm. Part moyenne:2.75mm. Part supérieur:3.5mm.

Tuyau d'alimentation de ciment:Φ114mm.



Silo Body



Cone



Guardrail



Discharge valve



Dust remover



Legs



Ladder



Feed pipe



CAMELWAY Since 1983
CAMELWAY MACHINERY MANUFACTURE CO., LTD.



La vis à ciment peut livrer le ciment a une longue distance et a une bonne étanchéité,de plus,deux points de lubrification se trouvent au bout de la vis,qui facilitent l'entretien.**Le joint entre le silo à ciment et la vis à ciment est universel,le client peut changer sa direction selon le besoin.**



5.SYSTÈME ÉLECTRIQUE

Les composants électrique est de marque Schneider ou Siemens,marque internationale,qui a une performance fiable et durable.



6.BASCULE À EAU(200KG) ET ADJUVANT (30KG)

Une(1) trémie de pesage à eau,capacité est de 200kg.Le pesage est effectué par le capteur précis,le déchargement est contrôlé par le système de commande.

La quantité de capteur est trois(3),sa capacité est de 300kg/chacun.

Une(1) trémie de pesage à adjuvant ,capacité est de 30kg.le pesage est effectué par le capteur précis,le déchargement est contrôlé par un électrovanne de 50mm. .

La quantité de capteur est trois(3).



7. BASCULE À CIMENT(400KG)

Une(1) trémie de pesage à ciment, capacité est de 400kg, est installé sur le malaxeur, le déchargement est contrôlé par un électrovanne de 250mm.

La quantité de capteur est trois(3), sa capacité est de 500kg/chacun.

La trémie de ciment est équipée d'un tuyau d'air pour protéger la trémie.

En bref, Le doseur à eau, adjuvant et ciment adopte le capteur ZHIMIN, qui peut économiser les matériaux.



8. SYSTÈME PNEUMATIQUE

Le système pneumatique adopte le compresseur air **Shanghai Jiebao** ou équivalent, 2.2kw, qui est puissance et fiable, haute pression d'air.

Pression: 0.8Mpa.

De plus, le tuyau d'air et le séparateur eau-huile y compris.



9. SYSTEME DE COMMANDE

9.1 Matériel informatique

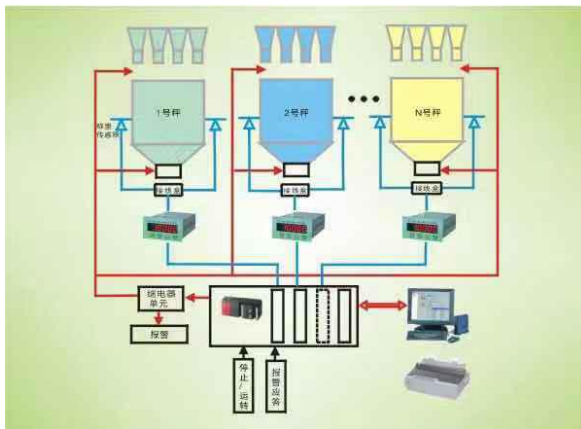
(1) En adoptant des disjoncteurs et des produits de contacteurs de marque réputée nationale pour obtenir une protection et un contrôle fiables du moteur.

(2) Adoptez des relais, des boutons et des indicateurs de marque nationaux célèbres.

(3) Lorsqu'un ordinateur industriel tombe en panne, l'opérateur peut contrôler la production par lots à l'aide du bouton manuel de la console.

9.2 Logiciel

La production est contrôlée par un ordinateur, il est équipé d'une commande manuelle aussi pour réaliser la commande manuelle et entièrement automatique du processus de mélange. Le système est aussi équipé d'une **imprimante** et le client peut imprimer le tableau de production en temps réel.



10. CABINE DE COMMANDE

La cabine de commande est spacieuse et lumineuse, de plus, la cabine adopte la planche de sandwich, donc, elle a un bon effet d'isolation thermique.



CAMELWAY Since 1983
CAMELWAY MACHINERY MANUFACTURE CO., LTD.

